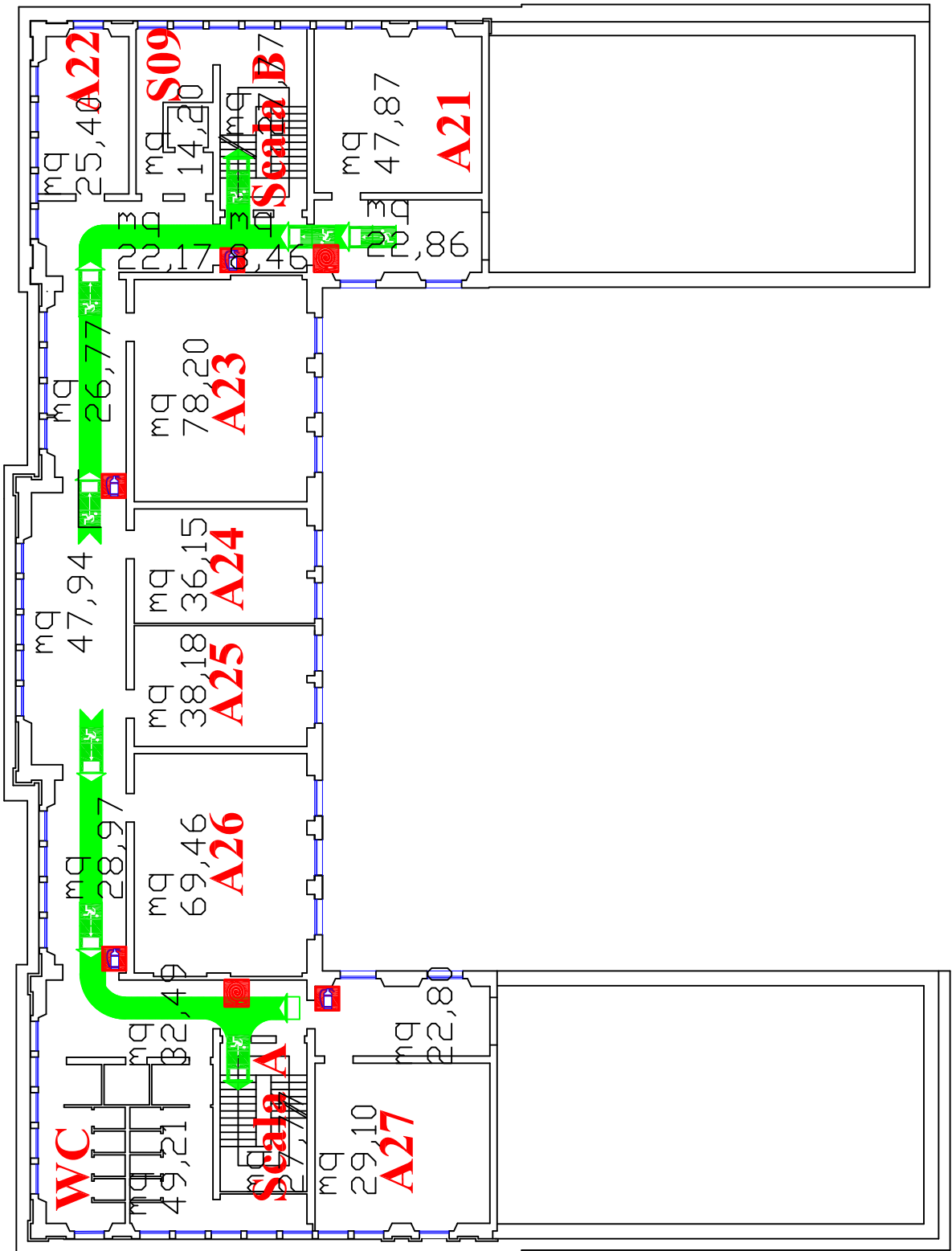


ISC Ascoli Centro-D'Azeglio

Plesso di Via dei Malaspina

ISTRUZIONE PER L'EVACUAZIONE E L'EMERGENZA



PIANO SECONDO

NORME PER L'EVACUAZIONE

- Interrompere tutte le attività
- Lasciare gli oggetti personali dove si trovano
- Mantenere la calma, non spingere non urlare
- Uscire ordinatamente
- Rispettare le precedenzae derivanti dalle priorità
- Seguire le vie di fuga indicate
- Non usare vie di sicurezza non segnalate
- Raggiungere il punto di raccolta

IN CASO DI EVACUAZIONE PER INCENDIO

Camminare chinati e respirare tramite un fazzoletto bagnato, nel caso di fumo

IN CASO DI TERREMOTO

Ripararsi sotto le scrivanie o sotto le travi
Restare in attesa del termine delle vibrazioni prima di uscire.

NORME DI ESERCIZIO

- Le vie d'uscita devono essere tenute sgombre
- E' fatto divieto di compromettere i serramenti delle uscite di sicurezza
- Le attrezzature e gli impianti di sicurezza devono essere controllati periodicamente.
- Nei locali non devono essere depositati liquidi o prodotti gassosi infiammabili
- Negli archivi i materiali devono essere depositati in modo da non intralciare i passaggi.
- Lasciare i passaggi non inferiori a mt. 0,90
- Le scaffalature devono essere a distanza non inferiore a mt. 0,60 dall'intradosso del solaio di copertura.

SYMBOL

- Estintore
- Direzione Uscita
- Uscita di Sicurezza
- Punto di Raccolta
- Idrante
- Rampa Div. Abili

LEGENDA

A21:A27 Aule
WC Bagni